

GPF-2

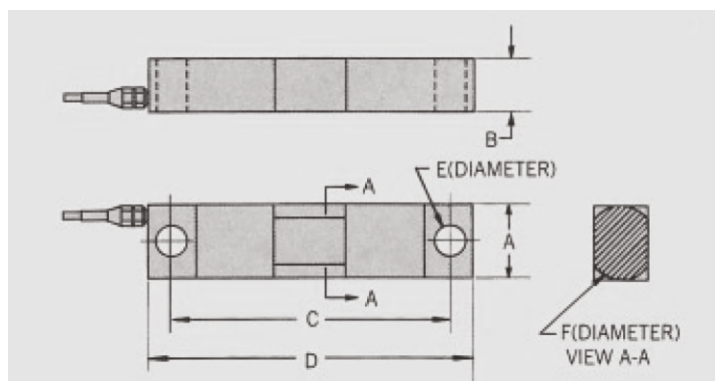
BSL

SHEAR BEAM TYPE LOAD CELL - CELDA DE CARGA DOBLE VIGA AL CORTE

MATERIALS: Alloy steel - MATERIAL: Acero



Datos técnicos grales .	Main technical data	Unit	Technical quota
Sensibilidad	Sensitivity	m V/V	3 ±0.005
Alinealidad	Nonlinearity	% FS	± 0.02
Histeresis	Hysteresis	% FS	± 0.02
Repetibilidad	Repeatability	% FS	± 0.01
Creep	Creep	% FS/30min	± 0.02
Balance de cero	Zero balance	% FS	± 1
Coefficiente temp. en cero	Zero temperature coefficient	% FS / 10°C	± 0.02
Coefficiente temp. en carga	Rated output temperature coefficient	% FS / 10°C	± 0.02
Resistencia de entrada	Input resistance	Ω	700 ± 5
Resistencia de salida	Output resistance	Ω	700 ± 3
Resistencia de aislación	Insulation resistance	MΩ	≥ 5000
Tensión excitación	Supply Voltage	V	10 (DC / AC)
Rango compensado de temp.	Temperature compensation range	°C	-10~+50
Temperatura límite	Safe temperature range	°C	-20~+60
Seguridad de sobrecarga	Safe overload	% FS	120
Cable de conexión	Connect cable	mm	Ø5.4(6) x 12000
Método de conexión	Method of connecting wire	input: Red (+) Black (-) Output Green (+)White (-)	



Capacidad Reted Load: Klb	Size: inch					
	A	B	C	D	E	F
1-5	31.0	31	158.8	190.5	13.0	31.5
10-25	49.3	36.5	190.5	222.3	20.6	50.5
50-75	343.0	62.0	292.0	343.0	33.3	76.2



www.bsl.com.ar
Independencia 206 S2919DYF - Villa Constitución / Santa Fe

PHONE: +54 3400 476226 / 472397 / 479892
E-MAIL: ventas@bsl.com.ar